

COMMUNIQUÉ DE PRESSE

RENFORTH RESOURCES INC.

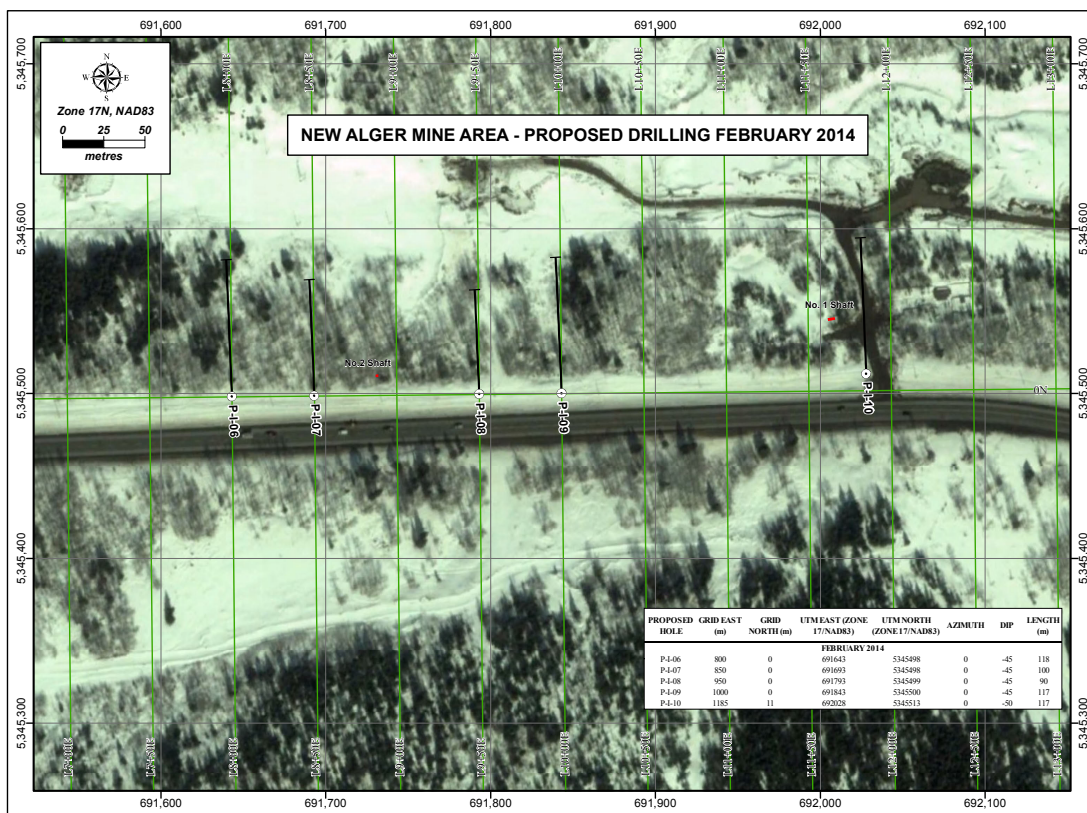
65 Est rue Front, bureau 304, Toronto Ontario M5E 1B5

RENFORTH ANNONCE LE DÉBUT DES ACTIVITÉS DE FORAGE

Toronto – Le 10 février 2014 – Renforth Resources Inc. (CNSX: RFR)

(«Renforth» ou l'entreprise) est heureuse d'annoncer le début des activités de forage, projet annoncé précédemment d'une longueur minimale de 600 mètres concentré sur le site de la mine Thompson-Cadillac, longeant l'autoroute 117 et à environ 15 kilomètres à l'ouest de la ville de Malartic, au Québec.

«Renforth se réjouit de pouvoir débiter sa saison d'exploration 2014 avec un de ses plus importants projets, l'ancienne mine Thompson-Cadillac. Cette année, nous allons cibler le projet New Alger, en mettant en place une ressource près de la surface du site de la mine, et examinerons de plus près le filon Discovery plus tard dans la saison», affirme Nicole Brewster, Présidente et PDG chez Renforth.



La carte ci-dessus représente les cibles approximatives des forages initiaux. Ceux-ci sont conçus pour entrecouper les zones connues de minéralisation peu profondes à l'intérieur des filons 1, 2 et 3. Le taux de réussite de ces forages devrait démontrer une continuité et augmentera la confiance que nous avons dans le modèle existant, qui est une combinaison de forage anciens et plus récents d'après les normes NI 43-

101. Ce modèle devrait appuyer une évaluation initiale des ressources d'après les normes NI 43-101 pour le site de la mine Thompson-Cadillac.

Renforth procède actuellement à la compilation d'une base de donnée d'anciennes informations sur le site de la mine Thompson-Cadillac qui démontrent que le site a été peu prospecté jusqu'à ce jour. Cette recherche a permis de découvrir les quelques faits intéressants suivants, pris d'anciens documents non conformes au règlement 43-101, et réalisée par des professionnels œuvrant sur le terrain à diverses périodes:

- 1) En 1929, le puit #1 a été développé jusqu'à une profondeur de 600 pieds; au niveau de 300 pieds, un trou avait été foré au sud et presque au filon Discovery.
- 2) Avant 1946, ce trou de forage au sud avait été remplacé par un trou transversal au sud sur une longueur de 1000 pieds, et à la ligne de 800 pieds de la coupe en longueur, il y avait 500 pieds de percements de galeries à l'ouest. Renforth a comparé les données avec les résultats de la saison d'exploration de l'été 2013, et les découvertes en surface démontrent qu'il existe en profondeur un filon qui plonge verticalement très abruptement dans les percements transversaux.
- 3) Il n'existe aucun document démontrant qu'une cartographie géologique significative du site a été effectuée en surface ou souterraine; Ceci rappelle les efforts d'exploration fondés seulement sur une minéralisation en surface visuelles et souterraines.
- 4) En 1947, le puit #1 a été creusé jusqu'à une profondeur finale de 1124 pieds. Un niveau établi à 1100 pieds nous a mené à la découverte de 4 nouvelles zones de minéralisation.
- 5) Le projet a été interrompu en 1948 et est demeuré une propriété privée jusqu'en 1981 sans qu'aucune activité ait lieu. Les activités qui ont eu lieu après 1981 et avant le début des activités «récentes» de 2007 consistaient en une compilation et une section de remplissage des deux puits, levés magnétiques (Mag) et électromagnétiques (VLF), ainsi que deux forages au diamant; on soupçonne que les deux sont recoupées d'or. Cela signifie que le gros du travail significatif sur le site a été fait sur une base intermittente depuis sa découverte en 1924 et fonctionnait au ralenti en 1948.

Renforth continue la compilation de l'histoire du site de façon à être en mesure de mieux encadrer les efforts d'exploration de Renforth, en se servant d'anciennes données jugées fiables par les membres de la direction, et de façon à pouvoir répondre aux questions et expliquer pourquoi ce site est toujours relativement inexploité dans un camps minier aurifère important. Une fois les données historiques complétées, les des bases de données provenant de Ressources naturelles Canada et de Sigéom seront disponible sur le siteweb de Renforth.

Les informations techniques contenues dans ce communiqué de presse ont été revues et approuvées par monsieur Brian H. Newton, géo scientifique professionnel, qui a agi à titre de personne qualifiée selon la norme canadienne 43-101.

À PROPOS DE RENFORTH

Renforth Resources Inc. est une entreprise d'exploration de Toronto avec des intérêts dans deux projets d'exploration : New Alger, propriété anciennement exploitée, située dans le camp minier de la faille de Cadillac au Québec, et le projet Mina Pilar, situé au sud-ouest de Madrid en Espagne, aussi un ancien producteur d'or.

Pour de plus amples informations, veuillez contacter

Renforth Resources Inc.

Nicole Brewster

Présidente et PDG

Tél. : (416) 368.5049 Fax : (416) 368.3151

Courriel: nicole@renforthresources.com

Aucune autorité régulatrice n'a approuvé ou désapprouvé le contenu de ce communiqué de presse.

Déclarations prospectives

Ce communiqué de presse contient des déclarations prospectives ainsi que certaines informations en vertu des lois sur les valeurs mobilières, notamment en ce qui concerne la conformité aux normes 43-101 dans le projet New Alger. Toutes les déclarations à l'exception des énoncés de faits historiques sont prospectives. Les déclarations prospectives sont souvent identifiées par des termes comme « pouvoir », « vouloir », « prévoir », « s'attendre à », « avoir l'intention », « compter », « croire », « estimer » et d'autres expressions semblables qui font référence à des événements et des résultats futurs. Ces déclarations et ces informations sont fondées sur les opinions et les attentes actuelles des membres de la direction. Toutes les déclarations prospectives sont incertaines par nature et sujettes à diverses hypothèses et incertitudes ainsi qu'à divers risques, notamment la nature spéculative de l'exploration minière et de l'exploitation minière, la fluctuation des prix des matières premières, les difficultés d'obtenir les autorisations nécessaires, les licences et les permis ainsi que la disponibilité du financement comme il est expliqué en plus de détail dans les documents déposés auprès des autorités de réglementation des valeurs mobilières, lesquels peuvent être consultés à l'adresse www.sedar.com. Les événements et les résultats actuels peuvent différer de façon importante des prévisions annoncées dans les énoncés prospectifs et le lecteur est prié de ne pas s'y fier indûment. Les informations prospectives ne sont valables qu'à la date de leur diffusion et l'entreprise n'a pas l'intention de mettre à jour les déclarations prospectives à la lumière de nouveaux renseignements à moins que la loi applicable ne l'exige expressément.